

## OPIS DO PROJEKTU REMONTU CHODNIKA

### LUBOŃSKI BUDŻET OBYWATELSKI 2017

remont fragmentu chodnika przy ulicy SIKORSKIEGO

działka 2/39; 2/29 (obręb Żabikowo, arkusz mapy nr 2) w Luboniu

przy bud. wielorodzinnych SIKORSKIEGO 21 do SIKORSKIEGO 31

NAZWA/HASŁO

## BEZPIECZEŃSTWO I ESTETYKA

### 1. Lokalizacja projektu

1.1. Obiekt: fragment chodnika ulicy SIKORSKIEGO w Luboniu

1.2. Inwestor: Miasto Luboń

1.3. Branża: drogowa.

1.4. Zakres: remont chodnika od budynku SIKORSKIEGO 21 do budynku SIKORSKIEGO 31

### 2. Podstawa prawna opracowania

2.1. „Luboński Budżet Obywatelski 2017”

2.2. Ustawa „prawo budowlane”

2.3. „Miejscowy plan zagospodarowania przestrzennego miasta Luboń – ŻABIKOWO CENTRUM PÓŁNOC”

### 3. Opis stanu istniejącego

3.1. Działka nr 2/39 jest nieruchomością gruntową na której znajduje się droga publiczna gen. Wł. SIKORSKIEGO

3.2. Chodnik stanowi główny ciąg komunikacyjny z głębi osiedla do ul. Kościuszki (kierunek przystanki komunikacji miejskiej, punkty handlowo-usługowe położone przy ul. Sikorskiego i Kościuszki)

3.3. Stan chodnika wykonanego z płytek betonowych chodnikowych 30/30 cm jest na dzień dzisiejszy oceniony na dostateczny

### 4. Opis stanu planowanego remontu

#### 4.1. WYMIANA NAWIERZCHNI

Położenie nowych krawężników drogowych i obrzeży; wykonie wymiany nawierzchni chodnika wraz z fragmentem podbudowy, na kostkę brukową betonową gr. 8 cm

#### 4.2. KONSTRUKCJA NOWEJ NAWIERZCHNI CHODNIKA

Projektowana konstrukcja wymiany utwardzenia terenu pod chodnik betonowy **grubości 8 cm** obłożony od strony trawnika obrzeżem betonowym 20 x 8 cm na podsypce piaskowo-cementowej od strony trawnika; całość o pow. około **340 m<sup>2</sup>**

- w-wa rozbiórki nawierzchni istniejącego chodnika z płytek betonowych i części podbudowy - do głębokości 20 cm (340 m<sup>2</sup>)
- w-wa nawierzchni z kostki brukowej betonowej - gr. 8 cm (340 m<sup>2</sup>)
- obrzeże betonowe 20 x 8 cm (174 mb.)
- krawężniki drogowe (150 mb.)
- w-wa podsypki cementowo - piaskowej 1:4 - gr 4 cm (340 m<sup>2</sup>)
- w-wa podbudowy z kruszywa łamanego stabilizowanego mechanicznie – gr. 8-10 cm (340 m<sup>2</sup>)

#### 4.3. ODWODNIENIE

Odwodnienia istniejące ze spadkiem odprowadzającym nadmiar opadów w kierunku istniejących wpustów ulicznych.

#### 4.4. SPADKI

Przekrój podłużny i poprzeczny utwardzenia dostosować do stanu istniejącego drogi i poziomów istniejącego chodnika. Spadek poprzeczny chodnika – jednostronny; spadek wykonać w kierunku istniejącej drogi  $i = 2\%$ . Maksymalny podłużny spadek chodnika to  $i = 6\%$ .

### 5. SZACUNKOWE KOSZTY REMONTU CHODNIKA

#### 5.1. Powierzchnia

Przyjęto obmiar powierzchni robót około **340 m<sup>2</sup>**

#### 5.2. Szacunkowe koszty brutto

**340 m<sup>2</sup> x 250 zł/m<sup>2</sup> = 85 000 zł** przyjęto **85 000 zł**

Luboń, dnia 17 sierpnia 2017 r.

Opracował:

mgr Tadeusz Markiewicz

St. Spec. ds. inwestycji  
i spraw terenowo prawnych  
*T. Markiewicz*  
mgr Tadeusz Markiewicz

Załączniki:

1. Załącznik zdjęciowy
2. Plan sytuacyjny na zdjęciu satelitarnym

**Załącznik zdjęciowy - chodnik z prawej strony drogi z rozpoczęciem od 5 klatki  
budynku Sikorskiego 31 w Luboniu**

Widok od strony budynku Sikorskiego 41 i miejscowy stan płytek chodnikowych oraz krawężnika

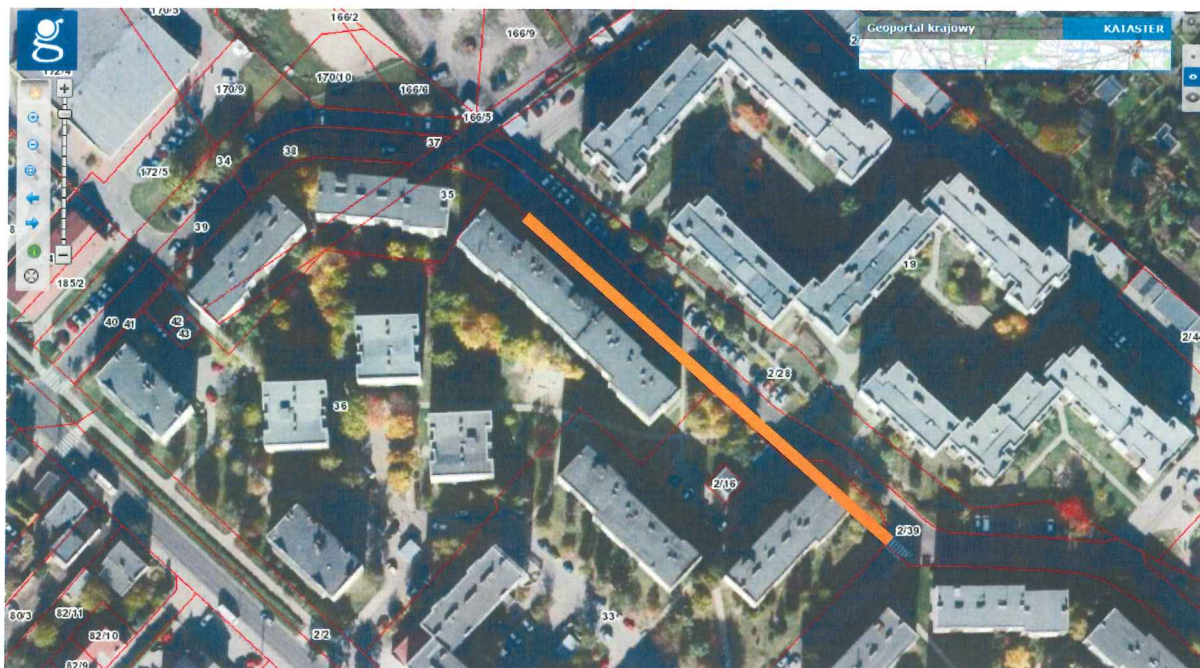


Widok od strony budynku Sikorskiego 25





Plan sytuacyjny planowanej naprawy chodnika przy ul. SIKORSKIEGO – w rejonie budynku Sikorskiego 31



Źródło: INTERNET: Geoportal 2 / iMap

LEGENDA – planowanego do remontu fragmentu chodnika przy ul. SIKORSKIEGO